

Lapinlahden kunta

Onkiveden ja Nerכוןjärven rantaosayleiskaavan muutos, tila 402-412-25-32

OSALLISTUMIS- JA ARVIONTISUUNNITELMA (OAS)

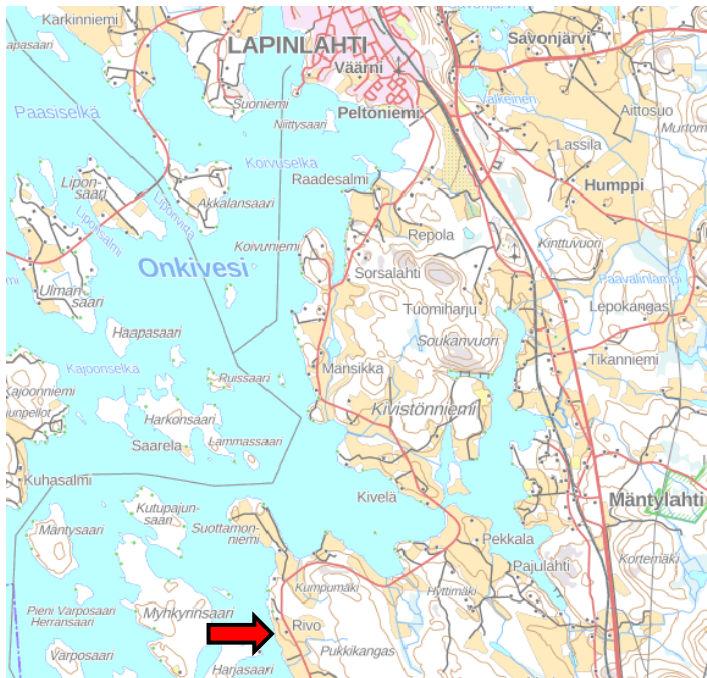
Mikä on osallistumis- ja arviointisuunnitelma?

Maankäyttö- ja rakennuslain 63 §:n mukaan tulee kaavoitustyöhön sisällyttää kaavan laajuuteen ja sisältöön nähden tarpeellinen suunnitelma osallistumis- ja vuorovaikutusmenettelystä sekä kaavan vaikutusten arvioinnista.

Missä ja mitä on suunnitteilla?

Lapinlahden kunta on päättänyt laatia maanomistajan aloitteesta rantaosayleiskaavan muutoksen tilalle 402-412-25-32, joka sijaitsee Onkiveden rannalla Karvasalmen alueella Lapinlahden keskustasta noin 8 kilometriä etelään. Suunnittelualan koko on noin 2,12 ha.

Kaavamuutoksen tavoitteena on laajentaa tilalle voimassa olevassa kaavassa osoitettu olemassa oleva rakennuspaikka (AM) ulottumaan rantaan saakka.



Kuva 1: Suunnittelualan sijainti (punaisella nuolella).



Kuva 2: Suunnittelualueen likimääräinen rajaous punaisella viivalla ja ortokuva alueesta.

Mitä suunnitelmia taustalla?

Valtakunnalliset alueidenkäyttötavoitteet

Valtakunnalliset alueidenkäyttötavoitteet (14.12.2017) koskevat seuraavia asiakokonaisuuksia:

- toimivat yhdyskunnat ja kestävä liikkuminen
- tehokas liikennejärjestelmä
- terveellinen ja turvallinen elinympäristö
- elinvoimainen luonto- ja kulttuuriympäristö sekä luonnonvarat
- uusiutumiskykyinen energiahuolto

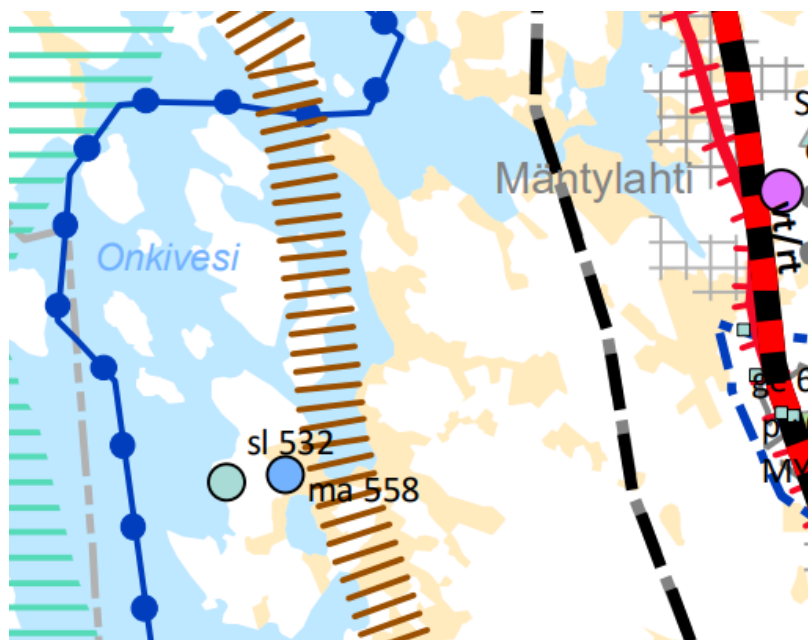
Maakuntakaava

Suunnittelualueella on voimassa Pohjois-Savon maakuntakaava (vahvistettu 2011, muutokset 2014, 2016 ja 2018), Pohjois-Savon kaupan maakuntakaava 2030 (vahvistettu 2016, muutokset 2018), Pohjois-Savon tuulivoimamaakuntakaava (vahvistettu 2014, muutokset 2018) sekä Pohjois-Savon maakuntakaava 2040 1. vaihe (hyväksytty 2018). Pohjois-Savon maakuntakaava 2040 2. vaiheen laatiminen on käynnissä ja kaavaehdotus oli nähtävillä alkuvuodesta 2024.

Suunnittelualue sijoittuu voimassa olevassa maakuntakaavayhdistelmässä laajalle viitostien kehittämisvyöhykkeelle. Suunnittelualueelle ei kohdistu uusia merkintöjä Pohjois-Savon maakuntakaava 2040 2. vaiheen ehdotuksessa.



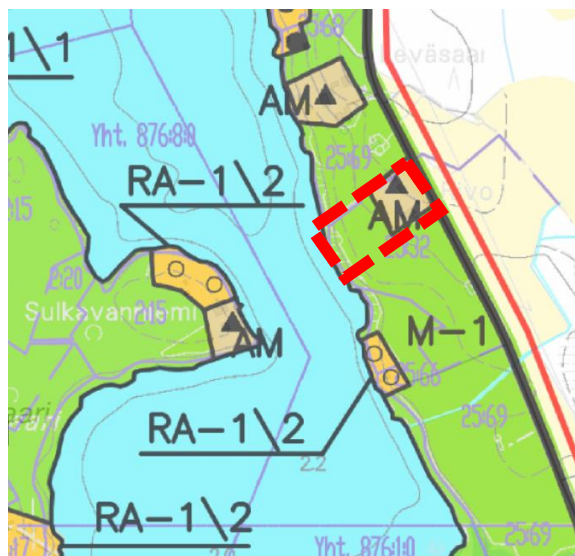
Kuva 3: Ote Pohjois-Savon maakuntakaavayhdistelmästä.



Kuva 4: Ote Pohjois-Savon maakuntakaava 2040 2. vaiheen ehdotuksesta.

Yleiskaava

Suunnittelualueella on voimassa Onkiveden ja Nerkoonjärven rantaosayleiskaava, joka on hyväksytty vuonna 2000. Kaavaan on tehty laajennus ja useita muutoksia, joista viimeisin on hyväksytty vuonna 2022.



Kuva 5: Ote voimassa olevasta yleiskaavasta. Suunnittelualueen likimääräinen rajausta punaisella katkoviivalla.

Asemakaava

Alueella ei ole voimassa olevia asemakaavoja tai ranta-asekaavoja.

Kunnan rakennusjärjestys

Lapinlahden rakennusjärjestys on hyväksytty kunnanvaltuustossa 8.10.2019 ja se on tullut voimaan 1.1.2020.

Mitä ja miten vaikutuksia arvioidaan?

Odotettavissa olevien vaikutusten esiintyminen ja arviointi tapahtuvat asiantuntijoiden, viranomaisten, maanomistajien, asukkaiden ja suunnittelijoiden kanssa yhteistyössä ja vuorovaikutuksessa. Lähtökohdina ovat aiemmat suunnitelmat ja selvitykset, kartat, ilmakuvat sekä paikan päällä tehdyt luontoselvitykset ja inventoinnit. Vaikutusten arvioinnissa verrataan kaavan mukaista tilannetta nykytilanteeseen ja asetettuihin tavoitteisiin.

Arviointikohde	Näkökohta
Yhdyskuntarakenne	<ul style="list-style-type: none"> - alueen asema ja liittyminen kuntarakenteeseen - olevien rakenteiden hyödyntäminen - tekninen huolto - liikenne (mm. melu ja liikenneturvallisuus) - palvelut ja asuminen - virkistys - maanomistus
Ympäristö	<ul style="list-style-type: none"> - kasvillisuus ja eläimistö - pinta- ja pohjavesien tila - maisemakuva - rakennettu ympäristö - kulttuuriympäristöön - erityispiirteet ja -kohteet
Ihmiset	<ul style="list-style-type: none"> - elinolot, viihtyisyys ja virkistyskäyttö

Ketkä ovat osalliset ja sidosryhmät?

Osallisia ovat alueen maanomistajat ja asukkaat sekä muut, joiden oloihin kaava saattaa huomattavasti vaikuttaa. Osallisia ovat myös viranomaiset ja yhteisöt, joiden toimialaa kaavoitus käsittelee.

Maanomistajat, asukkaat:

- suunnittelualueella ja lähialueilla asuvat ja työskentelevät ihmiset
- maanomistajat

Viranomaiset:

- Pohjois-Savon ELY-keskus
- Pohjois-Savon liitto
- Kuopion kulttuurihistoriallinen museo

Kunnan hallintokunnat:

- tekninen lautakunta
- ympäristölautakunta

Muut yhteisöt:

- kalastusalue/osakaskunnat

Miten ja milloin voi osallistua? Miten suunnittelusta tiedotetaan?

SUUNNITTELU- VAIHEET	TYÖSTÄMINEN	KÄSITTELY	OSALLISTUMINEN	TIEDOTTAMINEN
Kevät-kesä 2024 1. Laatisprosessin käynnistäminen ja valmisteluaineiston laadinta	Osallistumis- ja arviointisuunnitelman sekä kaavaluonnoksen laadinta	Valmisteluaineiston asettaminen nähtäville.	Valmisteluaineisto nähtäville Lausunnot Mielipiteet	Nähtäville asettamisesta ilmoitetaan kunnallisten ilmoitusten tapaan. Kunnan kotisivut
Syksy 2024 2. Ehdotusvaihe	Kaavaluonnoksesta saatujen mielipiteiden ja lausuntojen jälkeen työstetään kaavaehdotus	Tekninen lautakunta asettaa nähtäville	Ehdotus nähtäville Lausunnot Mahdollisuus mui- tutusten jättämi- seen	Ilmoitetaan samoin kuin luonnosvaiheessa. Kunnan kotisivut
Loppuvuosi 2024 3. Hyväksymisvaihe	Muistutukset ja lausunnot tutkitaan. Kaavaehdotusta korjataan tarvittaessa	Kaavan hyväksymisen: tekninen lautakunta > kunnanhallitus > kunnanvaltuusto	Kaavan hyväksymispäätöksen laillisuudesta voi valittaa Itä-Suomen hallinto-oikeuteen	Hyväksymispäätöksestä kuulutetaan virallisesti.

Aikataulu on tavoitteellinen ja tarkentuu prosessin edetessä.

Kuka valmistelee?

Kunnan kaavoitustyöhön liittyvistä käytännön asioista vastaa tekninen johtaja Rami Linna. Kaavan laadinnasta vastaa FCG Finnish Consulting Group Oy:n Kuopion toimistossa DI Timo Leskinen ja YTM Heli Jokela.

Mistä saa tietoa?

Lapinlahden kunta

Asematie 4

73100 Lapinlahti

kirjaamo@lapinlahti.fi

tekninen johtaja Rami Linna

p. 040 488 3701

rami.linna@lapinlahti.fi

FCG Finnish Consulting Group Oy

Kuopion aluetoimisto

PL 1199, Microkatu 1

70211 Kuopio

Timo Leskinen, DI

p. 040 508 9680

timo.leskinen@fcg.fi

Heli Jokela, YTM

p. 044 750 5312

heli.jokela@fcg.fi

Kaava-aineistoa on nähtävillä kaavaprosessin edetessä kunnan kotisivuilla: www.lapinlahti.fi